

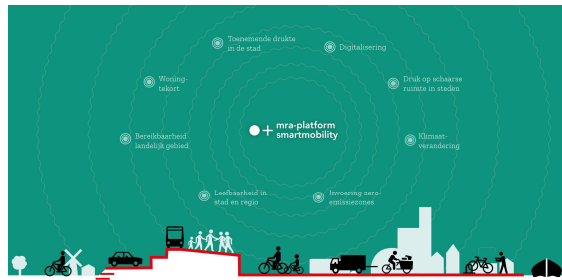
Aanleiding

Binnen de Metropoolregio Amsterdam (MRA) werken overheden hard aan de mobiliteits transitie. Een mobiliteitstransitie gericht op een leefbare, bereikbare, verkeersveilige, inclusieve en CO2 neutrale regio waarbij de verbinding tussen stad en land belangrijk is. Concrete doelen zijn: meer verplaatsingen met de fiets, lopend en met het openbaar vervoer, minder en klimaatneutraal autogebruik en vrachtverkeer. We zetten in op uitbreiding van fietsnetwerken en openbaar vervoer, laadinfrastructuur, mobiliteitshubs, multimodale mobiliteit en deelmobiliteit. Hierbij spelen innovatie en digitalisering een belangrijke rol.

Doel

MRA-platform Smart Mobility richt zich op het faciliteren en het proactief aanjagen van slimme toepassingen (innovatieve technologische oplossingen) op het gebied van mobiliteit. Zo werken we mee aan het waarmaken van de regionale ambities voor leefbaarheid en bereikbaarheid, duurzame invulling van de verstedelijkingsopgave en klimaatdoelstellingen. Dit doen we door kennisdeling over de inzet van technologie en nieuwe concepten. Het platform herkent kansen om de mobiliteitstransitie te versnellen met smart toepassingen en zorgt dat smart mobility

oplossingen binnen afzienbare tijd de normale routine worden. Zo worden deze oplossingen onderdeel van de eigen business en daarmee van ons dagelijks mobiliteitssysteem. Om te zorgen voor voldoende slagkracht bij de implementatie van smart mobility draagt het platform bij aan de samenwerking tussen kennis- en onderwijsinstellingen, marktpartijen en andere overheden.



Onze Strategische Agenda zorgt voor focus en verbinding in de regionale opgaven*. De Strategische Agenda bepaalt de koers, en de thema's zorgen voor de inhoudelijke invulling. We werken langs vijf thema's: Data & digitalisering, Gebiedsontwikkeling & hubs, Mobility as a Service & deelmobiliteit, Slimme & schone logistiek en Smart infra. Om in te kunnen spelen op nieuwe ontwikkelingen is het platform wendbaar, zodat deze ontwikkelingen, naar behoefte, te allen tijde kunnen worden opgepakt.

** Draaiend houden water- en wegenetwerk, managen bezoekers- en toeristenstromen, omgaan met druk op ruimte in steden, mobiliteit bieden in het landelijk gebied.*

Het platform is de regionale aanjager, verbinder en deler in het koppelen van slimme oplossingen aan de regionale mobiliteitsdoelen. De voorbeelden hieronder laten zien hoe het platform het strategisch niveau kan vertalen naar het tactisch en operationeel niveau:

- Value-sessies organiseren voor overheden om mobiliteitsdata inzichtelijk te maken en ermee te kunnen werken;
- Marktdiensten faciliteren zoals OV9292 adviezen en sociale media inzet, gericht op het mijden en spreiden van drukte bij koningsdagen en andere evenementen (scale up bezoekersstromen en duurzaam reizen Johan Cruijff Arena);
- Ovale tafel logistiek faciliteren en organiseren waar (semi) overheden en kennisinstellingen bij elkaar komen;
- Werkplaatsessies deelmobiliteit organiseren om de regio te voorzien van kennis over Maas en deelmobiliteit;
- Partners helpen mobiliteitsprogramma's van eisen, gericht op het borgen van duurzame mobiliteit zoals fietsen, wandelen en openbaar vervoer bij gebiedsontwikkeling, verder te brengen.

Opdrachtgevers en organisatie

Provincies Noord-Holland en Flevoland, Vervoerregio Amsterdam, de gemeenten Amsterdam en Almere zijn de betalende en samenwerkende opdrachtgevers in het platform. Zij sturen inhoudelijk op de doelen, hebben oog voor de koppeling met andere relevante mobiliteitstrajecten in de regio en zorgen voor draagvlak binnen de MRA en vertegenwoordig van onze regio in diverse gremia en overlegorganen. De stuurgroep neemt besluiten over de koers (waaronder de Strategische Agenda en het jaarplan) en budgetten.

De stuurgroep wordt ondersteund door strategische adviseurs van de partners in MENS (MRA Experts Netwerk Slim). Zij zorgen voor verbinding, overzicht en sturen op strategisch en tactisch niveau. Ze agenderen en bereiden de stuurgroep voor, maar ook andere regionale- en landelijke tafels.

Binnen de meeste thema's wordt gewerkt met kernteams met medewerkers van de partners. De behoeften van de partners zijn hiermee vertegenwoordigd in het platform en de kennis vloeit via die lijn weer terug naar de partners. Zo borgen we de verbindingen tussen alle partners onderling, met het platform en andere mobiliteitstrajecten in de regio.

Het smart mobility team maakt de ambities waar en voert het jaarplan uit. De thematrekkers worden aangestuurd door de programamanager, ondersteund door een projectsecretaris en een communicatieadviseur.

Werkgebied

Hoewel MRA in onze naam is verwerkt, is ons werkgebied veel groter. Onze activiteiten zijn gericht op heel Noord-Holland en Flevoland. Daarnaast richt onze dienstverlening zich ook op alle andere overheden in de regio. Op de koplopers maar ook, en misschien wel juist, op de andere overheden. We werken nauw samen met de provincie Utrecht, als partner binnen het Landsdeel Noordwest. Hiermee bundelen we onze krachten om een stevige positie op het landelijk speelveld te krijgen. Onze producten en oplossingen zijn opschaalbaar.



Rollen, taken en verantwoordelijkheden

Door het bundelen van onze krachten, kennis, capaciteit en middelen levert het platform een belangrijke bijdrage aan het versneld uitrollen van kansrijke smart mobility oplossingen binnen de regio.

We houden ons bezig met:

- Ontwikkeling en toepassing producten: praktische producten en tools ontwikkelen om digitale en technologische mogelijkheden te realiseren en bruikbaar te maken in de MRA. Voorbeelden: Datapedia, Gids Maas, Scale-up, Leidraad Gebiedsontwikkeling en wegwijzer Mobiliteitshubs;
- Kennisontwikkeling en kennisdeling: samenbrengen kennis en innovatie. Regionale partners stimuleren om slimme oplossingen in te zetten. Kennis delen via publicaties, fysieke of digitale bijeenkomsten;
- Vertegenwoordiging en belangenbehartiging: regionale partners verbinden en regio landelijk vertegenwoordigen, kansen zien en lobby richting Rijk. Ook adviseren we onze partners hierin.

Wat doen we niet?

Niet: beleid maken en techniek ontwikkelen

Wel: hulp bij waarmaken ambities

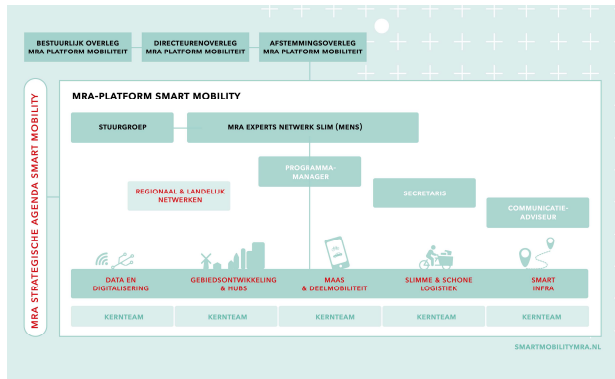
Niet: uitvoering projecten

Wel: aanjagen slimme oplossingen

Niet: visies op lange termijn

Wel: korte en middellange termijn

Bijlage: organisatie



MRA-platform Mobiliteit (DO en BO)

Het MRA-platform Mobiliteit staat voor verbetering van de bereikbaarheid, waarin minder files, sneller openbaar vervoer, verbetering van de fietsmogelijkheden, een verbeterde overstap tussen modaliteiten en een snelle toename van duurzaam vervoer centraal staan. In het Bestuurlijk Overleg (BO) hebben de gedeputeerden van Flevoland (tevens voorzitter) en Noord-Holland en de wethouders/bestuurders van Almere, Amsterdam/Vervoerregio Amsterdam (tevens vicevoorzitter), Haarlem, Velsen, Zaanstad en Hilversum zitting. Het BO wordt ondersteund door een secretaris. Voorbereidend aan het BO is er een Directeurenoverleg (DO) en afstemmingsoverleg van de partners.

Stuurgroep MRA-platform Smart Mobility

Hierin hebben de managers van de platformpartners en Rijkswaterstaat zitting.

MRA Experts Netwerk Slim (MENS)

Hierin hebben de strategisch adviseurs van de partners zitting. MENS heeft vier rollen:

- **Verbinden:** overheden, regionale gremia, programma's en projecten (zoals MRA, Samen Bouwen aan Bereikbaarheid met als onderdelen Gedrag en het Multimodaal Toekomstbeeld, Regionaal Mobiliteitsprogramma, Regionaal Data Team, Regionaal iVRI Team, landelijke speelveld zoals de Krachtenbundeling en het DO en BO Platform Mobiliteit)
- **Vorbereiden en agenderen:** Stuurgroep platform Smart Mobility, Landsdeeloverleg Krachtenbundeling (Noordwest - ministerie IenW) en DO Slim.
- **Strategisch en tactisch sturen:** initiëren strategische sturing op acties mobiliteit (transitie), verbinden naar brede veld mobiliteit, prioriteiten benoemen en agenderen en een actieve rol in verrijking, actualisatie en uitvoering Strategische Agenda Smart Mobility MRA.

- **Bundelen:** versterking integraliteit en samenwerking en agendering regionale prioriteiten op het landelijk speelveld.

Strategische Agenda

Het credo is samen: aanjagen van werkende smart mobility toepassingen, samen leren en elkaar helpen, met name partijen met minder capaciteit en makkelijker samen inspelen op fondsen en geldstromen. De Strategische Agenda gaat uit van vier regionale opgaven:

1. Draaiend houden water- en wegennetwerk;
2. Managen bezoekers- en toeristenstromen;
3. Omgaan met de druk op de ruimte in steden;
4. Mobiliteit bieden in het landelijk gebied.

Deze agenda is tevens ontwikkeld om vanuit een gezamenlijke visie de lobby naar Den Haag en Europa te dienen en op een gezamenlijk perspectief invloed te kunnen uitoefenen in de landelijke overleggen zoals de landelijke krachtenbundeling, G20, Data ketenoverleg en dergelijke. Daarnaast wordt beoogd een samenwerkingsstrategie richting marktpartijen te ontwikkelen en hier samen in op te trekken.